

제품소개서

한컴 웹한글 기안기용

# 다듬 - 바른 한글 사용 솔루션



## 공공언어 개선을 위한 도움말 장치

다듬은 올바른 국어사용과, 공공언어 개선을 위해  
AI, RPA 기반 기술로 개발된 공공언어 개선 도움말 장치입니다.

‘다듬-바른 한글 사용 솔루션’은 한컴 웹한글 기안기 전용 제품으로  
GS(Good Software)인증을 획득한 제품입니다.

1등급



# 공공언어 개선?

공공기관에서 사용하는 모든 언어는 국민이 이해하기 쉽도록 쉽고 바른 용어를 사용해야 합니다.

## 현실은?

### 보도자료

글로벌 인재 육성 및 교육 국제도시 초·중·고  
당진시가 교육부가 주관하는 '교육국제화특구 3기'에 최종적으로 신규 지정됐다고 13일 밝혔다.

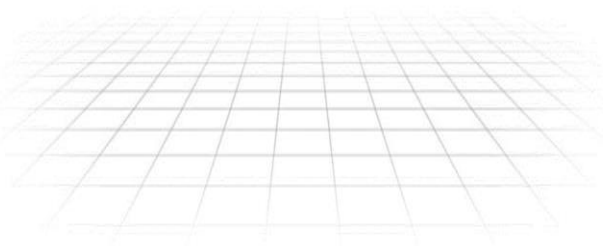
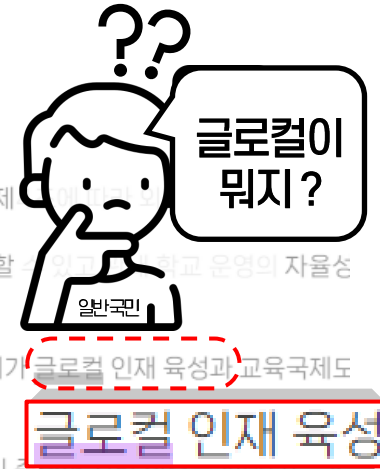
'교육국제화특구'는 국제화된 전문인력 양성과 국가 경쟁력 강화 및 지역 균형 발전을 목표로 교육특구법 제...  
특구로 지정된 지역은 향후 5년간(2023~2027) 지역의 특색을 반영한 다양한 교육국제화 사업을 추진할 수 있고 학교 운영의 자율성  
정 지원도 받을 수 있다.

특히 이번 공모는 당진시, 당진교육지원청, 지역대학이 적극적으로 협력체계를 구축해 이룬 성과로 당진시가 **글로벌 인재 육성과 교육국제도**  
된다.

당진시는 제3기 교육국제화특구 지정을 통해 △글로벌 디지털 창의교육 △지역특화형 공유문화 △일자리 창출을 위한 창업...  
주형 인재 양성'을 추진해 나갈 방침이다.

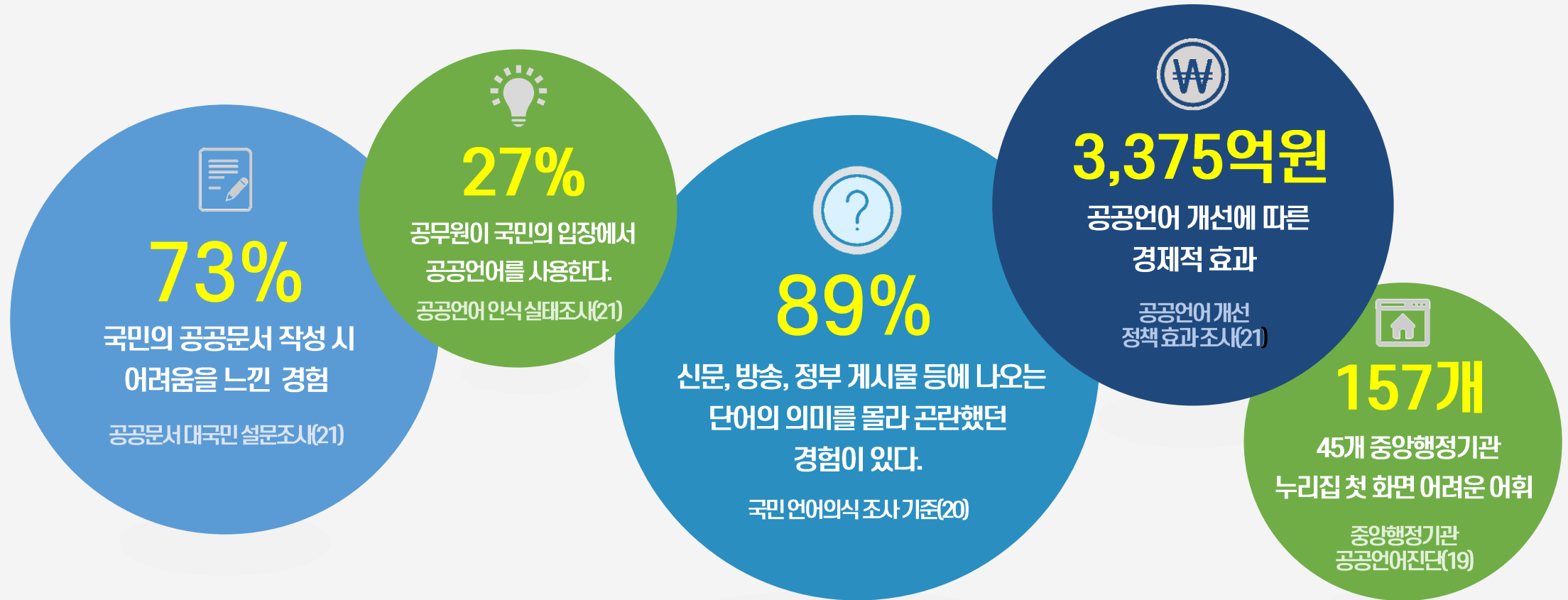
시 관계자는 "특구 지정을 시작으로 지역 특화산업과 연계하여 지역에 특화된 해외 우수 인재를 유치·양성하고 관내 학교의 교육 국제화 선도  
혁신을 실시해 **글로벌** 인재를 육성하고 당진시가 전국 최고의 교육 국제도시로 성장하도록 최선을 다하겠다"라고 밝혔다.

#담당부서: 평생학습과 학교지원팀 #담당자: 차수진팀장 #연락처: 041-350-3750



# 개선이 필요할까?

국민의 89%는 신문, 방송, 정부 게시물에서 나오는 단어의 의미를 몰라 곤란했던 경험이 있습니다.



# 무엇을 고쳐야 할까?

- 어려운 한자어, 외국어, 외래어, 일본어 투, 전문용어 등을 바르게 고쳐야 합니다. (용이성 확보)
- 어문규범에 맞지 않는 표기 등 한글 순화대상어를 바르게 고쳐야 합니다. (정확성 확보)
- 대상 : 누리집과 공공문서 전체, 특히 보도자료

## 공공언어 분류 별 순화대상 기준

**외래어/외국어**

**거버넌스**

↓

**민관협력, 협치**

- 순화어 : 정책, 민관협력, 협치
- 원어 : governance(영)
- 출처 : 국립국어원 선정 필수 개선 행정용어 100개

**한자어**

**수범사례**

↓

**모범사례**

- 순화어 : 모범사례, 잘된 사례
- 원어 : 垂範事例
- 출처 : 국어순화자료집(1992) 문화체육관광부 고시(2013)

**일본어 투**

**나대지**

↓

**빈집터**

- 순화어 : 빈집터
- 원어 : 裸垆地
- 출처 : 국어순화자료집, 일본어 생활용어(1997)

**표준전문용어**

**언택트**

↓

**비대면**

- 순화어 : 비대면
- 원어 : un-contact
- 출처 : 방송통신위원회 전문용어 표준화 고시

# 정부의 방침은?

- 국어기본법 제 14조 1항에 따라 공공기관의 바른 공공언어 사용을 의무화 하였습니다.
- 중앙행정기관 및 소속기관, 지자체, 특수법인, 교육기관 등 모든 공공기관이 공공언어 개선 대상 기관입니다.

## 공공언어 개선의 법적 근거

### 국어기본법 14조

공공언어 개선

중앙행정기관, 지자체, 공공기관

- 1항 공문서 등을 일반국민이 알기 쉬운 용어와 문장으로 써야 하며...
- 2항 개선 사항을 매년 평가하고 ... 그 결과를 누리집 등에 공개해야

### 국어기본법 17조

전문용어 개선

정부 18부, 4처, 18청, 7위

- 1항 국가는 국민이 각 분야의 전문 용어를 쉽고 편리하게 사용할 수 있도록 표준화하고 체계화하여 보급해야...
- 2항 전문용어의 표준화 및 체계화를 위해 전문용어 표준화 협의회를 두어야...

### 국어사용(진흥)조례

국어사용조례

지정 국어책임관 2,274명

- 13조 국어기본법 제14조, 제11조에 따라 어문규범에 맞추어 한글로 작성하여야 한다.
- 16조 제13조에 따른 공문서 등의 국어, 한글 사용실태 조사와 평가를 해마다 실시하며 대상기관은 본청, 직속기관...

### 공공언어 개선 대상

#### 24년 423 개 기관 평가 진행

공공언어평가대상기관

#### 문체부 공공언어 평가

- 국어기본공공기관의 공문서를 매년 평가하여 실질적인 공공언어의 개선을 이끔.
- 법제 14조 2항에 따라
- 광역, 기초 지자체 평가 시행
- 공공, 교육, 특수법인 평가 확대
- 평가기준 - 용이성, 정확성

- 국어기본법 제정: 2005년
- 14조 개정 2021년 / 17조 개정 2017년

# 2024년도 평가 대상 기관은?

· 문체부의 공공언어 평가 대상과 방법은 아래와 같습니다.

## 2024년도 평가 대상 기관

▪ 중앙 행정기관	45 개
▪ 광역 지자체	17 개
▪ 시도 교육청	17 개
▪ 기초 지자체	226 개
▪ 공기업	32 개
▪ 준정부기관	55 개
▪ 기타 공공기관	31 개

## 2024년도 평가방법

- 누리집에 게시된 연간 보도자료 중 임의 선정
  - 중앙행정기관: 약 50건
  - 광역, 기초 지자체: 약 60건
  - 시도교육청: 약 40건
- 어려운 표현 사용률 계산
- 틀린 어문규범 및 문장 사용률 계산
- 25년 2월 평가결과 발표, 공개

- 20% : 우수 / 70% : 보통 / 10% : 미흡

# 그럼 어떻게 고치고, 어떻게 바르게 쓸 수 있을까?

- 어려운 한자어, 외국어, 외래어, 일본어 투, 전문용어 등을 바르게 고쳐야 합니다. (용이성 확보)
- 어문규범에 맞지 않는 표기 등 한글 순화대상어를 바르게 고쳐야 합니다. (정확성 확보)
- 대상 : 누리집과 공공문서 전체, 특히 보도자료



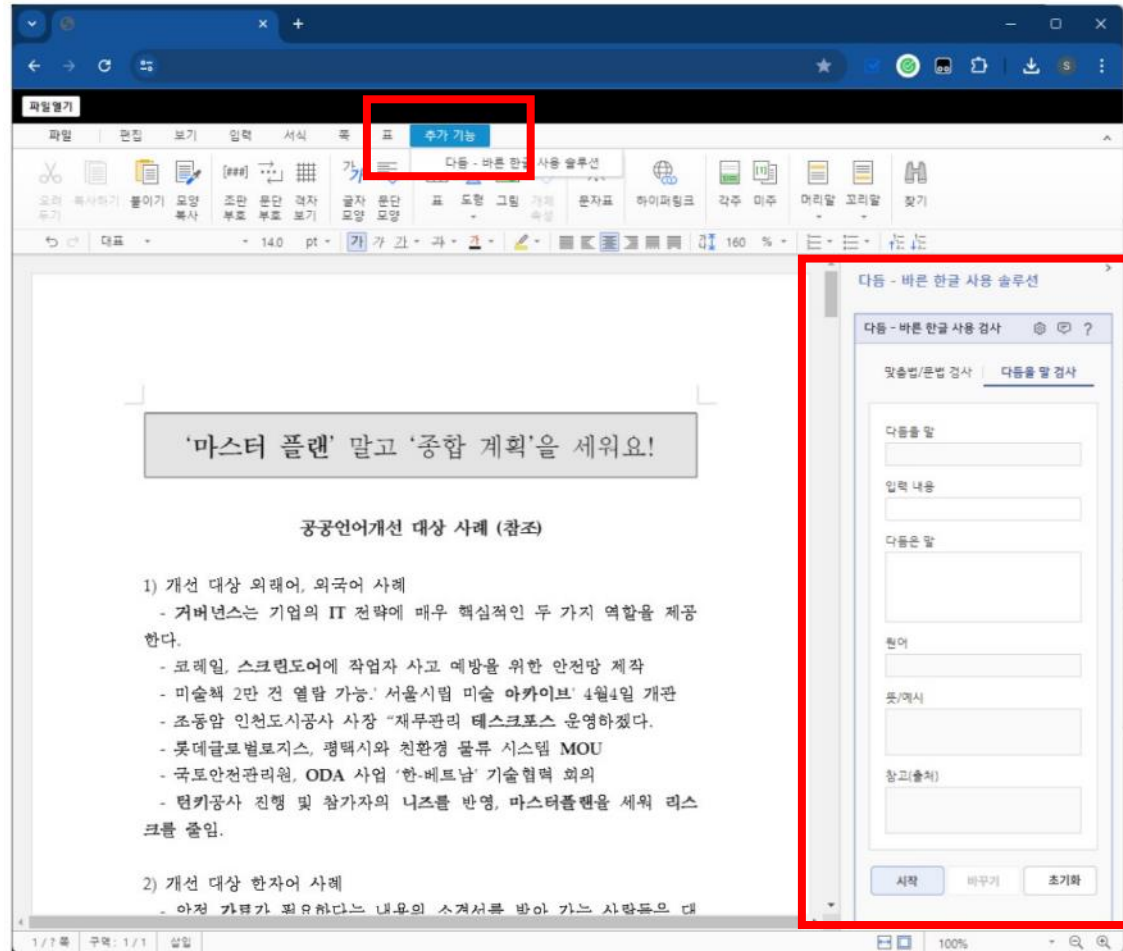
✓ Ex 1. 보도자료를 쓸 때 순화 대상어를 모두 외워서 쓴다?

→ 순화대상어는 최소 2,000 ~ 최대 20,000 여개입니다.

✓ Ex 2. 누리집 내용 중 잘못 쓴 부분을 일일이 찾아서 고친다?

→ 누리집의 개별 페이지는 적게는 수만장에 이릅니다.

# “다듬 - 바른 한글 사용 솔루션”



## 1. 한글 맞춤법 및 문법 검사

사용자가 웹한글 기안기에 작성한 문장에서 맞춤법과 문법을 검사하여 대치어로 수정 제안합니다.

## 2. 다듬을 말 검사

사용자가 웹한글 기안기에 작성한 문장에서 다듬을 말 검사를 하여 다듬은 말(순화어)로 수정 제안합니다.

# “다듬 - 바른 한글 사용 솔루션” 주요 기능

## 1. 한글 맞춤법 및 문법 검사

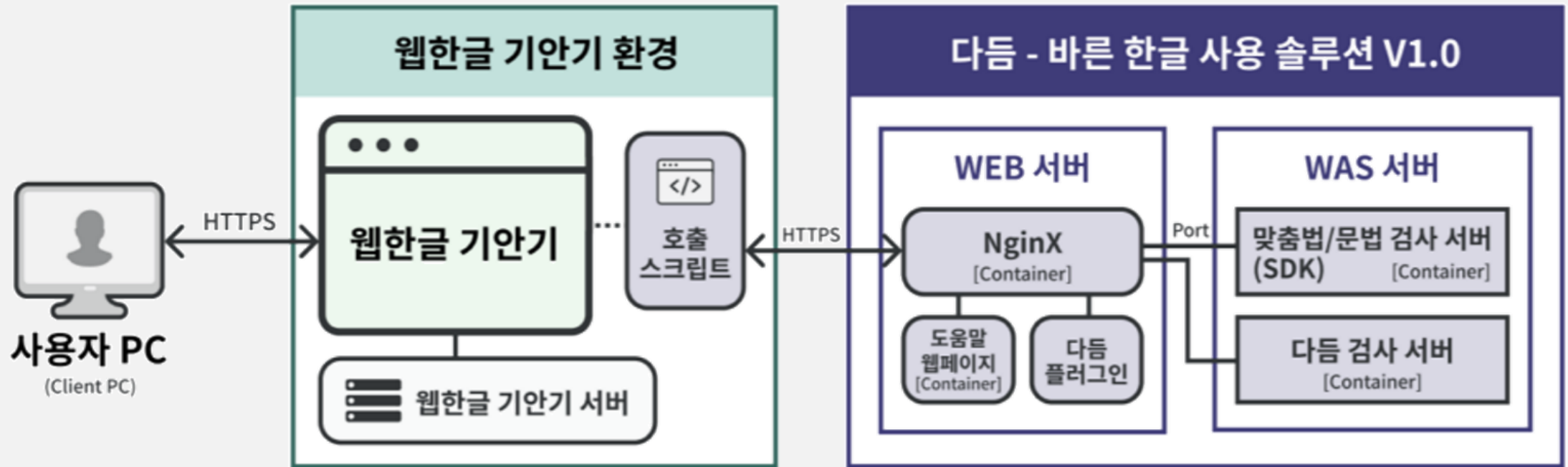
- ① 맞춤법/문법 검사 시작 위치 설정 기능 제공 (문자 커서 위치)
- ② 지나가기 기능 제공 (오류로 지적된 어절 미교정 기능)
- ③ 초기화 기능 제공
- ④ 오류로 지적된 어절 선택적 바꾸기 기능 제공 (입력내용, 대치어)
- ⑤ 올바른 어절의 대치어 선택 기능 제공
- ⑥ 오류로 지적된 어절에 대한 이유와 예문 제공

## 2. 다듬을 말 검사

- ① 다듬을 말 검사 시작 위치 설정 기능 제공 (문자 커서 위치)
- ② 지나가기 기능 제공 (지적된 다듬을 말 미교정 기능)
- ③ 초기화 기능 제공
- ④ 오류로 지적된 다듬을 말 선택적 다듬은 말 바꾸기 기능 제공 (입력내용, 순화어)
- ⑤ 올바른 순화어 목록 제공 및 선택 기능 제공
- ⑥ 다듬을 말에 대한 원어 제공
- ⑦ 다듬을 말에 대한 뜻과 예문 제공
- ⑧ 다듬을 말로 선정된 심의 내용 제공 (출처 제공)



# 솔루션 구성도



# 솔루션 권장사양

## ■ 운영 서버 환경

구분	사양		
WEB	H/W	CPU	2 Core 이상 (2세대 Intel Xeon Platinum 8268 이상)
		RAM	4 GB 이상
		HDD	10 GB 이상
	S/W	OS	RedHat Enterprise 7.9(64bit)
		Etc.	NginX 1.22
WAS	H/W	CPU	8 Core 이상 (2세대 Intel Xeon Platinum 8268 이상)
		RAM	8 GB 이상
		HDD	15 GB 이상
	S/W	OS	RedHat Enterprise 7.9(64bit)
		Etc.	OPEN JDK 21.0.1
			SpringFramework 6.1.2

## ■ 사용자 PC 환경

구분	항목	최소사양	권장사양
HW	CPU	Intel Core i3 8100 3.6 GHz 이상	Intel Core i3 9100 4.2 GHz 이상
	RAM	4 GB 이상	8 GB 이상
	HDD	1 GB 이상	1 GB 이상
	NIC	100 Mbps 1 port 이상	
WAS	OS	MS Windows 10 Pro (64 bit)	
	Web Browser	Google Chrome 120.0	

- 지원하지 않는 운영체제 및 브라우저에서도 실행할 수 있지만 정상 동작을 보장하지 않습니다.
- 모바일 운영체제 (iOS, 안드로이드 OS 등)는 지원하지 않습니다.

(주)에코아이티는 '다듬-바른 한글 사용 솔루션' 총판사입니다.

# 감사합니다.



서울특별시 강남구 강남대로146길 25, 에코스페이스 4층

Tel 02-6342-8021

Fax 02-864-8021

E Mail [bk.son@echoit.co.kr](mailto:bk.son@echoit.co.kr)

[www.echoit.co.kr](http://www.echoit.co.kr)

한컴 웹한글 기안기용  1등급  
다듬-바른 한글 사용 솔루션 제품소개서